



英数学館小学校

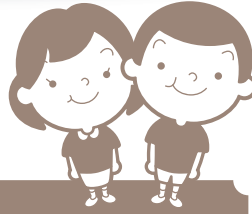
オープンスクール

EISUGAKKAN Elementary School

Class Observation & School Explanation



6月3日(土) 9:30~



子どもたち主体の授業を「見学」してみませんか?

Join us to experience child centered inquiry-based learning!

当日の Schedule

受付	9:00~ 9:20
開会行事	9:30~ 9:45
授業見学	9:45~10:25
学校説明	10:35~11:30
個別相談(希望者のみ)	11:30~

子どもたち主体で行う

探究学習

「英語で」授業を行う

English Immersion Program

学校説明の間、お子様をお預かりする Kid's room (幼児用)をご用意しております。

本校保護者の意見も聞けます!

※個別相談時



学校法人 広島加計学園 英数学館小学校

〒721-8502 広島県福山市引野町980-1

お申し込み

[TEL] 084-941-4115(代)

[FAX] 084-941-4888

[URL] <http://www.eisu-ejs.ac.jp>



お申し込み締め切り 5月31日(水)

P 駐車場完備

きりとり

《英数学館小学校 オープンスクール 申込用紙》 [申込方法] この申込書をFAXにてお送りください。電話またはホームページからの申し込みも受け付けております。 [TEL] 084-941-4115(代) [FAX] 084-941-4888

日時	<input checked="" type="checkbox"/> 6月3日(土) 授業見学・学校説明											
参加者お名前	ふりがな	男・女	生年月日 西暦 年 月 日 年齢 歳	通園名	立	幼稚園・保育園	年長・年中・年少	通塾名				
	ふりがな			参加人数	本人	大人	小人	参加合計人数				
保護者お名前					1	名	+		名	=		名
ご住所	〒											
電話番号					メールアドレス							

※いただいた個人情報は、本校行事に関わるご連絡・ご案内のみに利用させていただきます。